

# COMMENT ON TRIE NOS DÉCHETS ?

Un français produit en moyenne **547** kg de déchets par an !  
Trier ses déchets est un geste que nous devons tous faire au quotidien



## Dans le composteur

### Les biodéchets

À la maison: restes de repas, épluchures, trognons, riz, pâtes, coquilles d'œufs, croûtes de fromage, pain, tontes de gazon ...

Pour les composteurs collectifs, suivez les consignes du site de compostage.



## Dans la poubelle jaune

### Tous les emballages ! Plastique, métal, carton et papier\*

Bouteilles plastiques, canettes, sacs plastiques, pots de yaourt, boîtes de conserve, feuilles d'aluminium, bombe d'aérosol ...

À déposer en vrac ou dans le sac jaune de votre commune, inutile de laver mais bien vide et ne pas imbriquer

\*Dans le Gâtinais et la Vanne et du Pays d'Othe, le papier se dépose dans les Points d'Apport Volontaire



## Dans le conteneur de verre

### Le verre

Pots, bocaux et bouteilles en verre, flacon de parfum

À déposer en vrac, vidé et sans les couvercles, inutile de laver



## Dans la poubelle noire

### Le reste des ordures ménagères

Mouchoirs, coton-tige, couches, lingettes, litières pour animaux, masques, objets cassés ...

Dans un sac fermé



## Dans la borne de textile

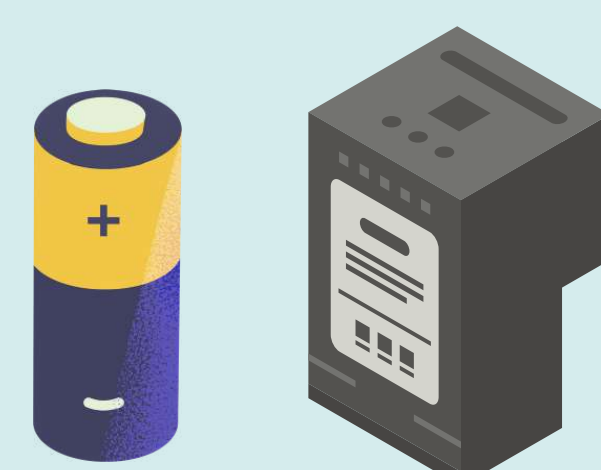
Vêtements, draps, chaussures, sacs

En bon état ou abimés, mais secs et dans un sac bien fermé.



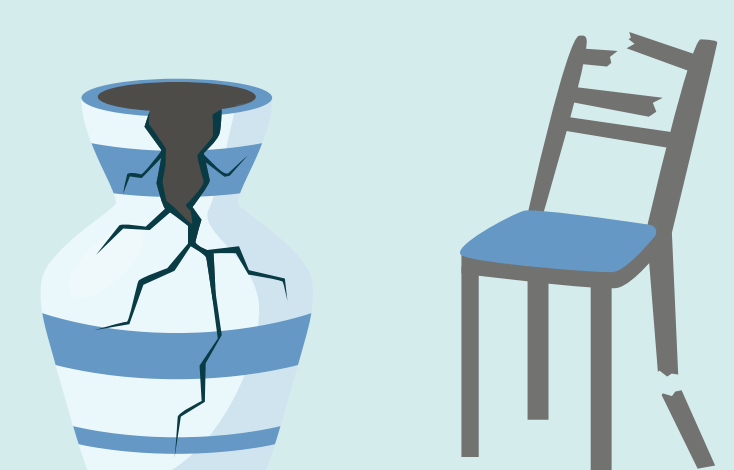
## Dans des points de collecte spécifiques

Piles, cartouches d'encre, radios médicales, capsules de café



## À la déchèterie

Mobilier, encombrants et objets abimés et irrépares, cartons, objets électroniques, bois, gravats, ferraille, déchets chimiques





# QUE DEVIENNENT NOS DÉCHETS ?

Le tri des déchets permet de les valoriser aux mieux !

## Le compostage

Magie ! Au bout de quelques mois, les biodéchets deviennent un super engrais qui nourrit le sol et favorise la croissance des plantes.

**Valorisation organique = 15% de nos déchets**



## Le recyclage

En centre de tri, les matériaux recyclables sont séparés et conditionnés en « balles » pour être transférés aux usines où ils seront recyclés. **Valorisation matière = 35% des nos déchets**

**Les plastiques**  **27% sont recyclés**

Ils reçoivent un traitement chimique ou mécanique (broyage) et sont transformés en paillettes de plastiques. Elles sont ensuite refondues pour former de nouveaux produits. Le taux de recyclage reste faible car il existe de très nombreux plastiques différents.



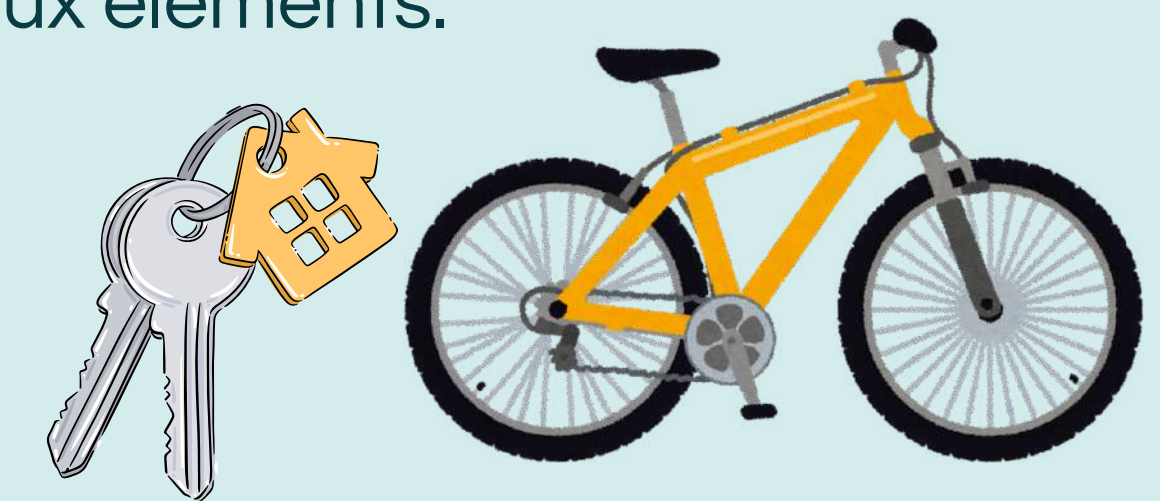
**Le papier et le carton**  **91% sont recyclés**

Brassés avec de l'eau, ils sont transformés en pâte à papier et redeviennent du carton ou du papier.



**Les métaux**  **83 % sont recyclés**

Ils sont fondus puis reformés pour donner de nouveaux éléments.



**Le verre**  **77% est recyclé**

Il est recyclable à 100% et à l'infini ! Il est fondu puis reformé pour donner de nouveaux éléments en verre.



**Ce qui n'est pas recyclable va à l'incinération ou au stockage**

**L'incinération**  
**= 31% des nos déchets**

Brûlés à très haute température, le volume des déchets est réduit et la chaleur dégagée par leur incinération est transformée en électricité. Malgré cette valorisation, les déchets incinérés engendrent des résidus solides (le mâchefer) et les fumées d'incinération, même après un passage par des filtres, restent une source de pollution de l'air.



**Le stockage et l'enfouissement = 16% des nos déchets**



Les déchets sont stockés dans des décharges. Ce mode de traitement des déchets est non durable, puisqu'il ne réduit pas la quantité de déchets. De plus, il peut être une source de pollution pour les sols et les nappes d'eau souterraine en cas de défauts d'étanchéité, d'incendie ou de catastrophe naturelle.

## Dans la borne de textile

Les déchets textiles sont réutilisés en France, exportés à l'étranger, recyclés en chiffons et isolants ou brûlés

## Dans des points de collecte spécifiques

Tout est recyclé ou revalorisé au mieux !

## À la déchèterie

Si possible, les déchets sont réemployés, sinon ils entrent dans le processus de valorisation matière, énergétique ou stockage



# COMMENT RÉDUIRE NOS DÉCHETS ?

## La prévention

C'est quoi la prévention ? C'est tout ce qui permet de créer moins de déchets, pour moins remplir nos poubelles. Ce sont des actions à mettre en place en changeant nos habitudes. On vous met au défi de les essayer !

## Pour éviter de jeter



### La réparation

Si vous êtes habile de vos mains, essayer de réparer ! Sinon, rencontrez des professionnels de la réparation (couturières, cordonniers, réparateurs d'électroménager, d'informatiques ...) ou les bénévoles des repair cafe.



### Le réemploi

Cela consiste à donner une seconde vie aux objets et matériaux en les réutilisant. Vous pouvez acheter des objets d'occasion, louer ou encore les transformer !



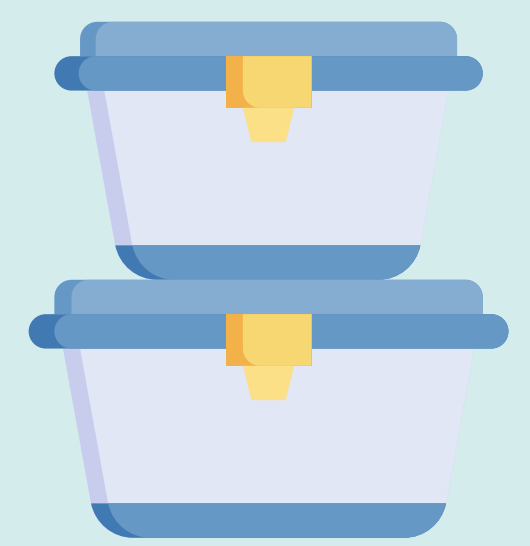
### Le don et la vente

Ce qui ne vous intéresse plus peut intéresser quelqu'un d'autre ! Vous pouvez vendre ou donner (ou acheter !) à des trocs ou sur des plateformes en ligne.

## Pour éviter de créer des déchets

### Acheter en vrac et avec ses contenants

Au marché, dans les commerces ou même au supermarché, apportez vos propres contenants : des sacs en tissus pour les fruits, légumes et produits secs et un récipient (propre et transparent) pour le fromage ou la viande à la coupe.



### Opter pour des alternatives réutilisables

Le tissu c'est magique, ça se lave et se réutilise ! Mouchoirs, essuie-tout, cotons, lingettes, couches et serviettes hygiéniques en tissus sont à tester.



### Mettre la main à la pâte

Faire soit même ses produits alimentaires et ménagers est meilleur pour la santé, plus écologique et quelle fierté !

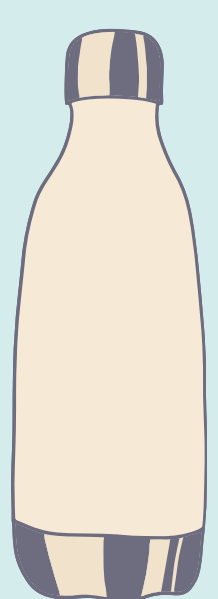
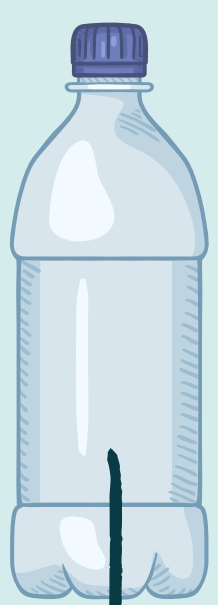


### Réduire et changer sa consommation

Et si on optait pour des achats plus raisonnés ? Labellisés, fabriqués en France, biologiques, d'occasion, en location, ou encore pas d'achat impulsif !



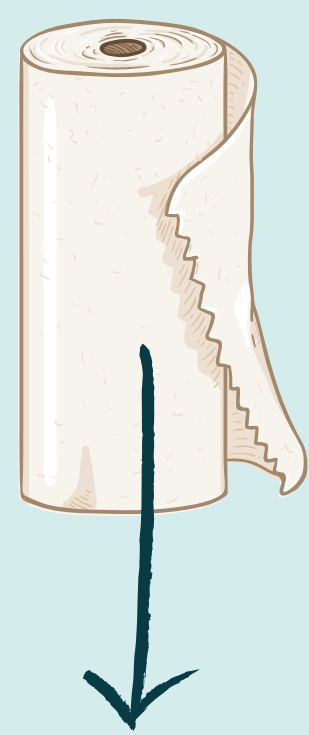
## Alternatives à privilégier



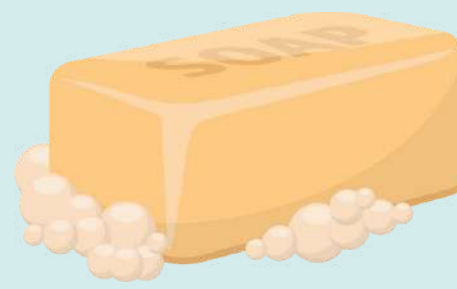
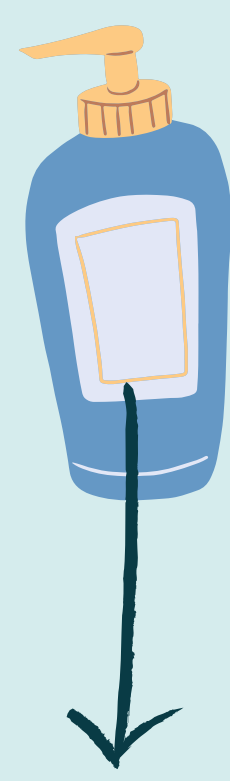
Une gourde



Un sac réutilisable



Un torchon,  
un tissu lavable



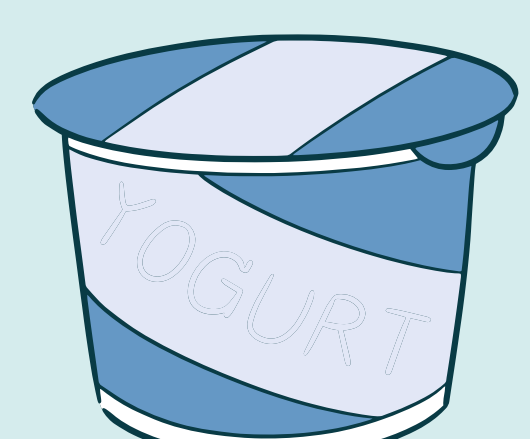
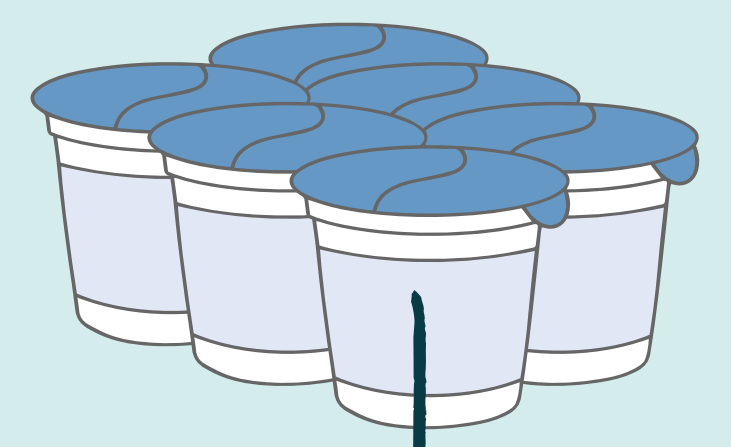
Un savon,  
un shampoing solide



Du vrac



Du fait maison



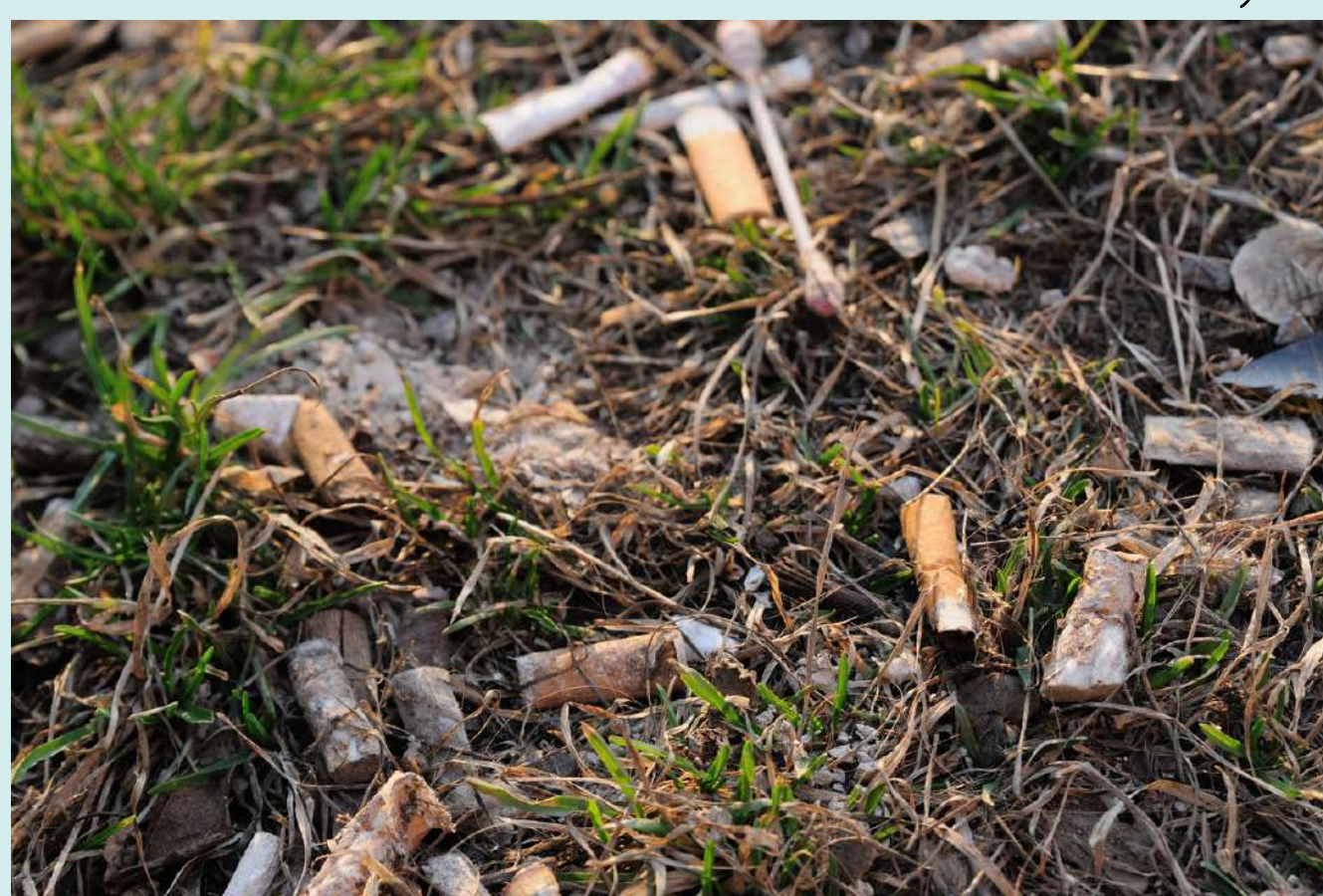
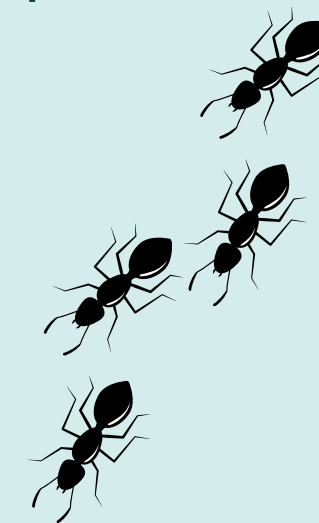
Des gros contenants



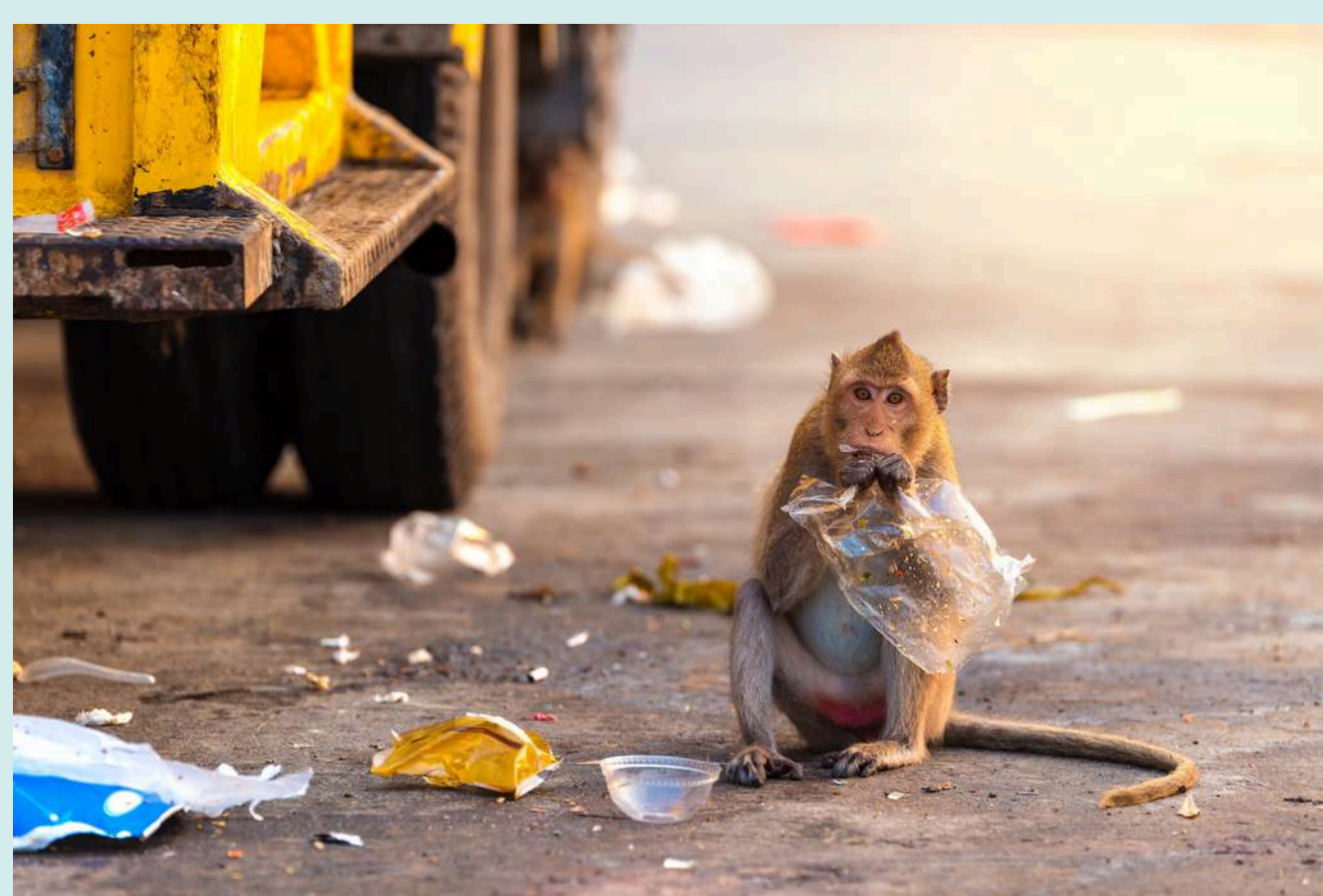
Environ **1** million de tonnes de déchets sont abandonnés dans la nature en France chaque année.



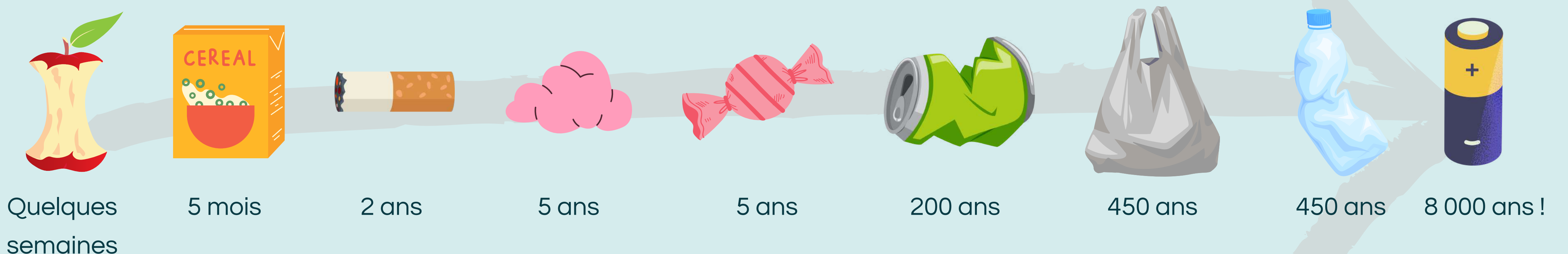
Abandonnés dans la nature, les déchets empoisonnent la faune et la flore ... Ils se décomposent lentement en petits morceaux, propagent leurs composants chimiques, se font manger par les insectes et entrent dans la chaîne alimentaire.



Les substances chimiques d'un mégot sont très nocives et peuvent polluer jusqu'à 500 litres d'eau !



## Temps de décomposition des déchets dans la nature

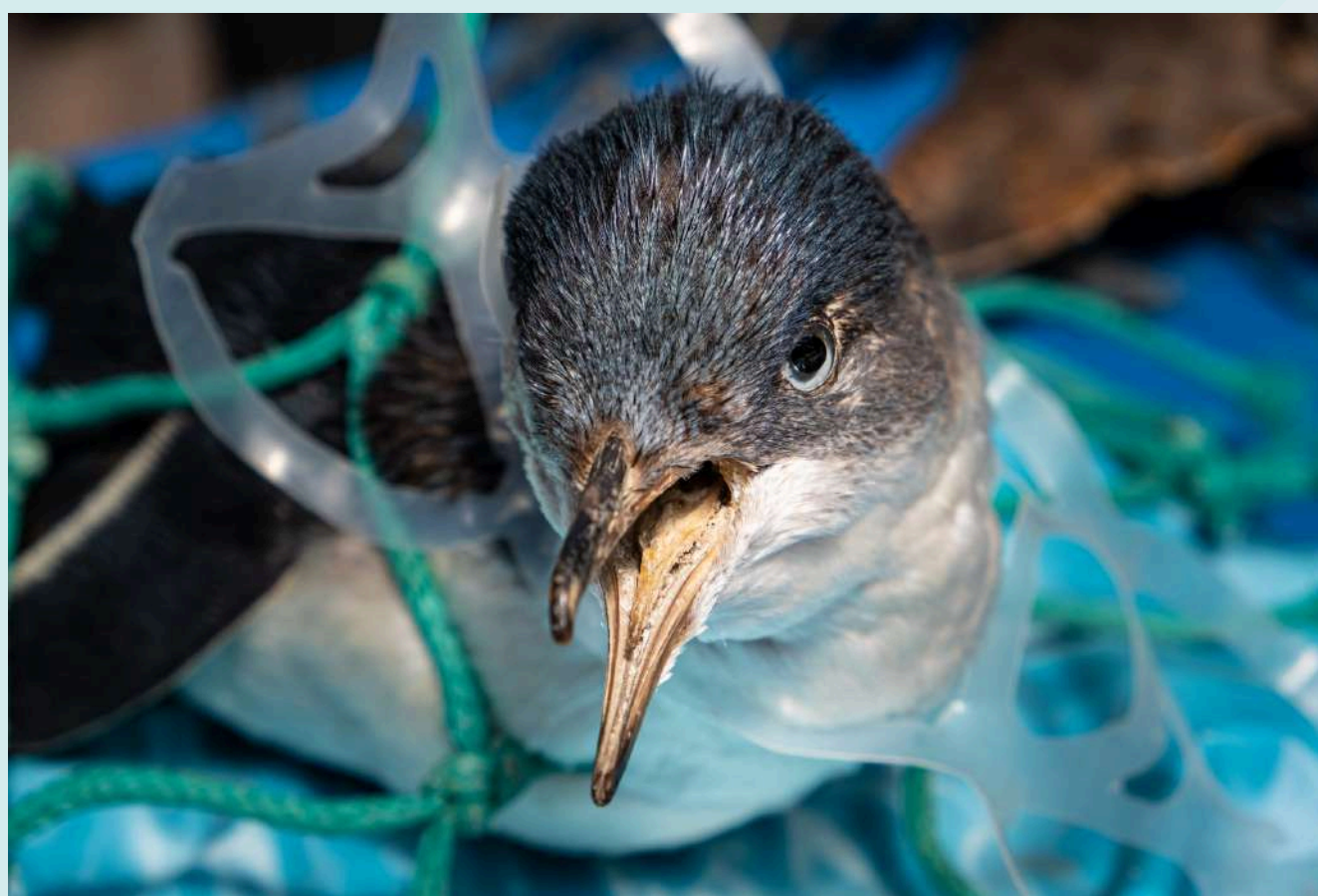




Plus de **80** mille tonnes d'ordures forment le 6ème continent, une décharge flottante dans l'océan Pacifique qui fait l'équivalent de **6** fois la taille de la France !



Lors de crues ou d'inondations, les cours d'eau augmentent et entraînent avec eux les déchets des bords de rivières, ceux transportés par les écoulements de pluie et les mégots des caniveaux. Emportés par les rivières et les fleuves, ces déchets vont atteindre la mer et les océans. Ils polluent, dégradent la qualité de l'eau et impactent tous les écosystèmes.



Selon l'Unesco, chaque année plus d'un million d'oiseaux marins et 100 000 mammifères meurent à cause des déchets plastiques. Ils peuvent se retrouver piégés dans des sacs ou des morceaux de plastique, ou bien mourir de faim à cause de leurs estomacs remplis de ces déchets.





Il y a des réflexes à avoir pour éviter que notre environnement soit pollué par des déchets abandonnés ou entraînés dans le milieu naturel.



## Ne pas abandonner de déchets dans la nature

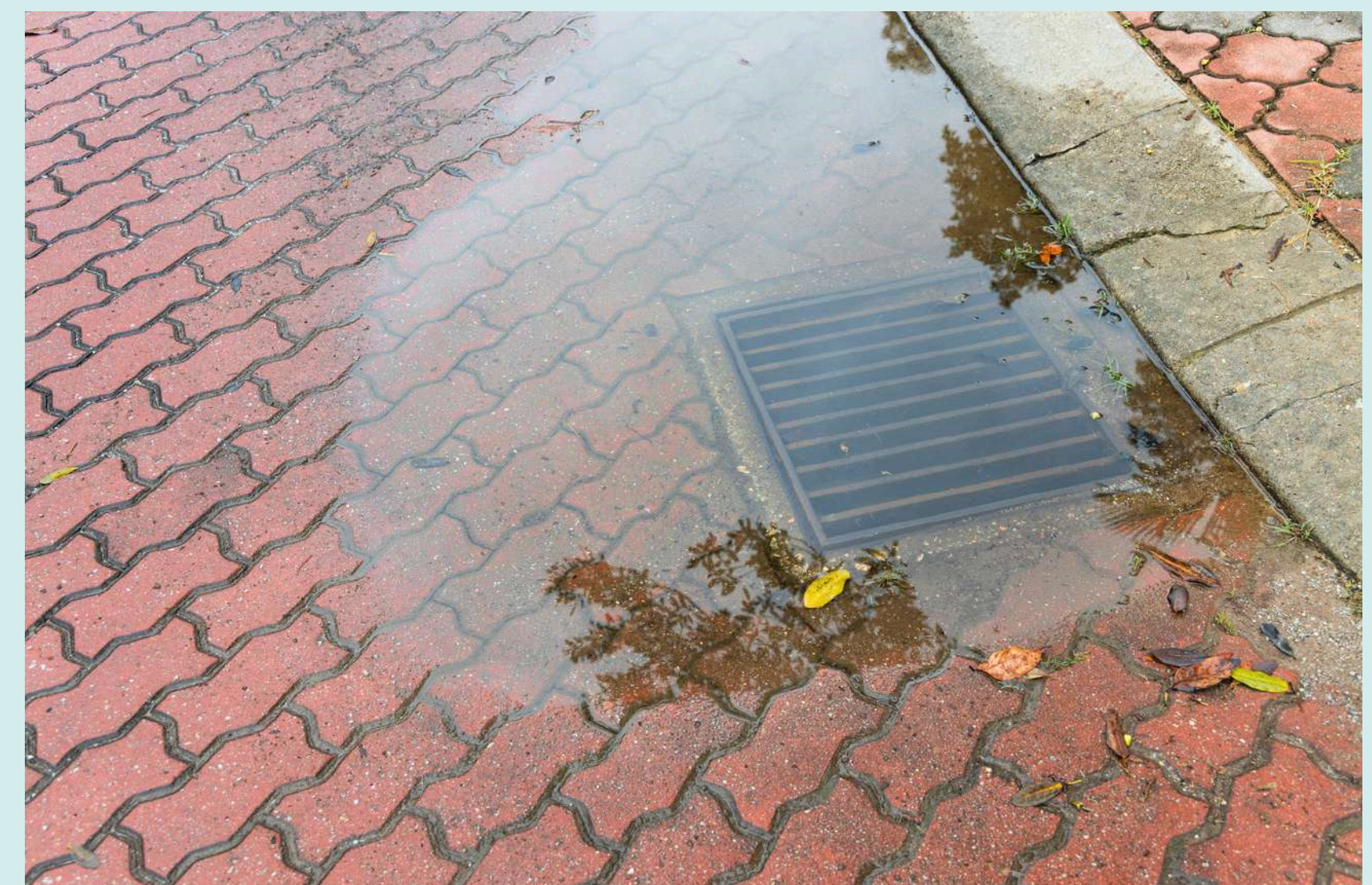
Parce qu'ils se décomposent et libèrent des substances nocives pour la faune et la flore (y compris l'Homme)

Parce qu'ils peuvent être entraînés dans les rivières et les fleuves en cas de ruissellement des eaux de pluies ou d'épisodes de crue et inondations, et qu'ils polluent les milieux aquatiques jusqu'aux mers et océans

Parce qu'ils ne sont pas récupérés pour être traités dans les filières de recyclage, de valorisation ou de décontamination.

## Ni sur les trottoirs et dans les caniveaux !

Si la pluie emporte les déchets (papiers, emballages, mégots de cigarettes...) avant que les agents de nettoyage des rues (quand il y en a !) ne les aient ramassés, ils peuvent rejoindre directement la rivière via les canalisations d'eaux pluviales, en fonction de la configuration du réseau.



## Les ramasser quand on en croise !

Sur votre trajet du quotidien ou pendant une sortie randonnée, gardez avec vous un sac plastique pour collecter les déchets abandonnés.

## Des risques aussi à la maison

On y pense moins, mais nos jardins et nos maisons peuvent malheureusement se retrouver inondés lorsqu'ils sont situés dans des zones à risques. Il faut donc prendre les précautions nécessaires : ne pas entreposer d'objets dangereux ni de produits toxiques au sol, mettre à l'abri les objets pouvant être entraînés lorsqu'une alerte est donnée... Avec la vitesse du courant, les objets peuvent devenir dangereux !

